

Sonda de temperatura Pt 100 Ω TS 11



- Pt 100 Ω a 0 °C
- Rango de medida -50 ... +250 °C
- Vástago y conexión en inox 316 L
- Cabezal de unión en aluminio o plástico

CODIFICACIÓN

Modelo

Conexión

- 0 Sin
- 1 1/2" G
- 2 1/2" NPT

Material de la sonda

- I Inox 316 L

Longitud de vástago

- xxx 50 ... 999 mm

Ø de vástago

- 06 6 mm (longitud máxima 500 mm)
- 08 8 mm (longitud máxima 800 mm)
- 10 10 mm (longitud máxima 999 mm)

Sensor

- 3 Simple 3 hilos
- 4 Simple 4 hilos
- 6 Doble 2x3 hilos

Precisión

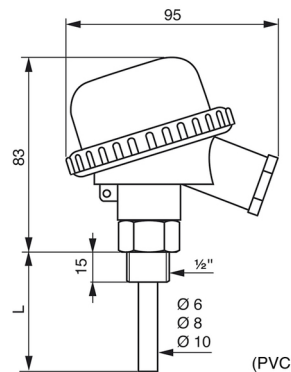
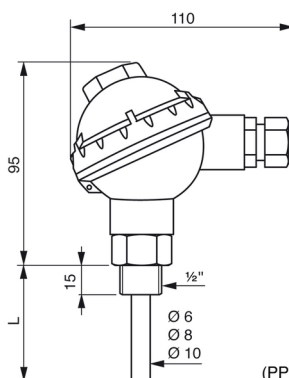
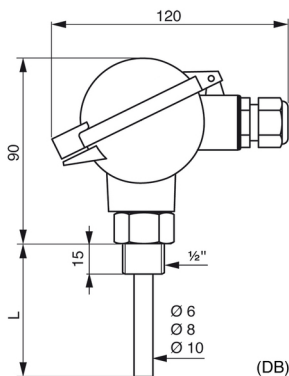
- A Clase A
- B Clase B

Conexión

- C Bornero en cerámica
- T Transmisor de 4-20 mA (rango especial)
- T50 Transmisor 4-20 mA (0...+50 °C)
- T100 Transmisor 4-20 mA (0...+50 °C)
- T200 Transmisor 4-20 mA (0...+200 °C)

Cabezal

- DB Cabezal de aluminio (IP65)
- PVC Cabezal de PVC (IP54)
- PP Cabezal de PP (IP54)



TS 11 _ _ I _ _ _ _ _ _ _ _ _

BAMO GlobalAgua

Calle Industrias nº 4 · Oficina 1-03 · 28923 ALCORCÓN · MADRID
Tel. +34 911 56 90 88 www.bamo.es

e-mail comercial@bamo.es

Sonda de temperatura Pt 100
 Ω
TS 11

31-10-2024

TEMP

611-01 /1